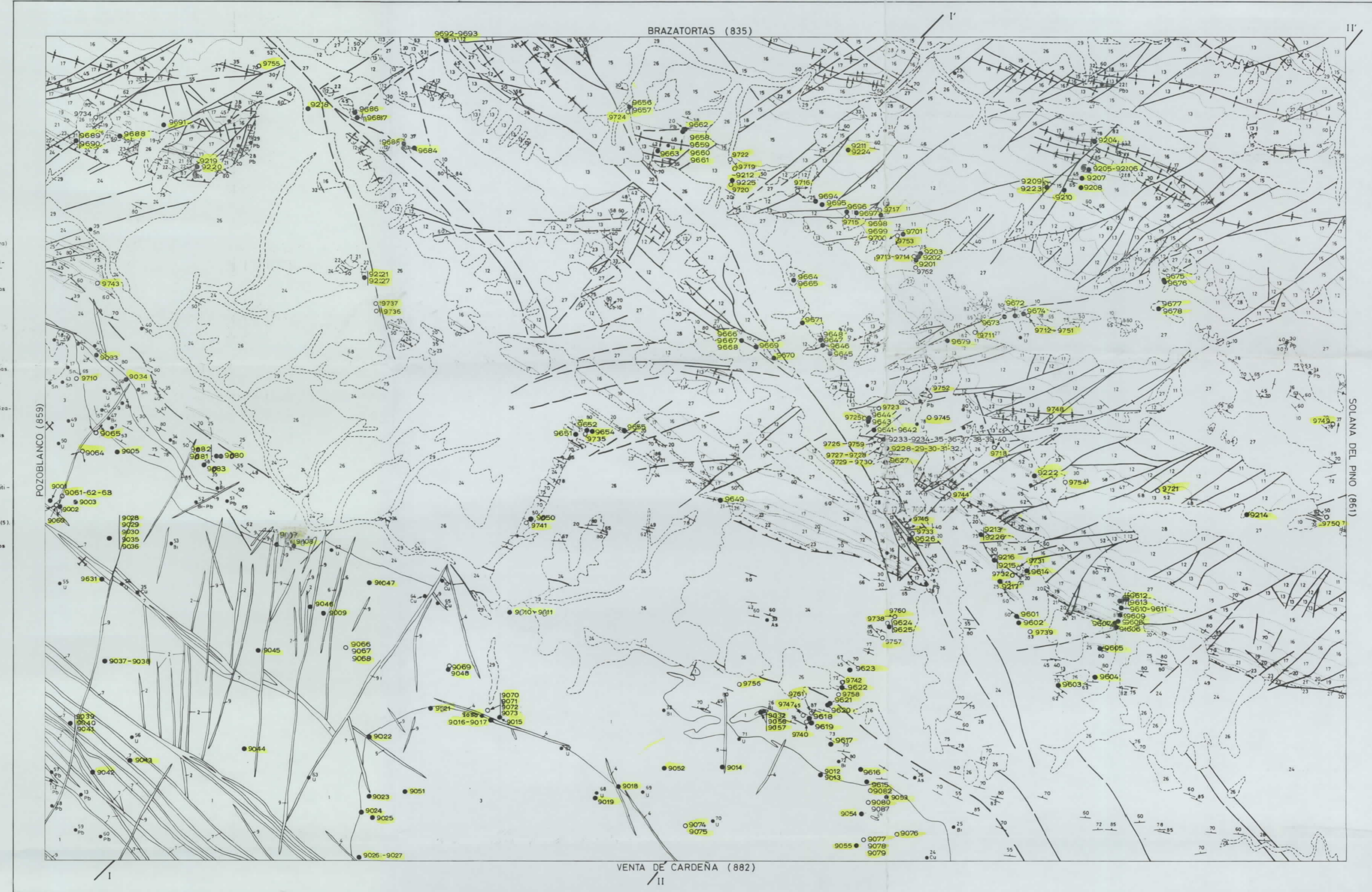


MAPA DE SITUACION DE MUESTRAS Y FOTOGRAFIAS.



ESCALA 1:50.000



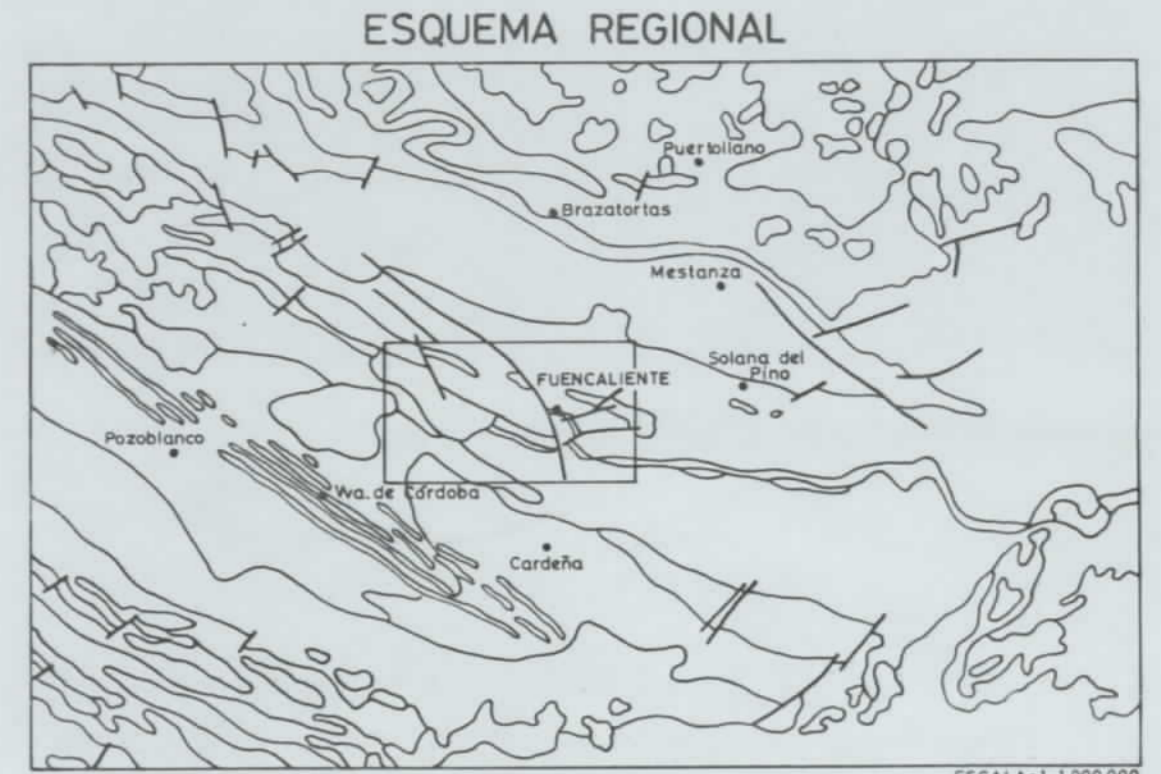
NORMAS DIRECCION Y SUPERVISION DEL IGME
REALIZACION DE LA CARTOGRAFIA GEOLOGICA 1989-90
AUTORES: Palero Fernandez F., Delgado Quesada M., Fernandez Ruiz J.
SUPERVISION: Fernandez Gagnotti J.

LEYENDA

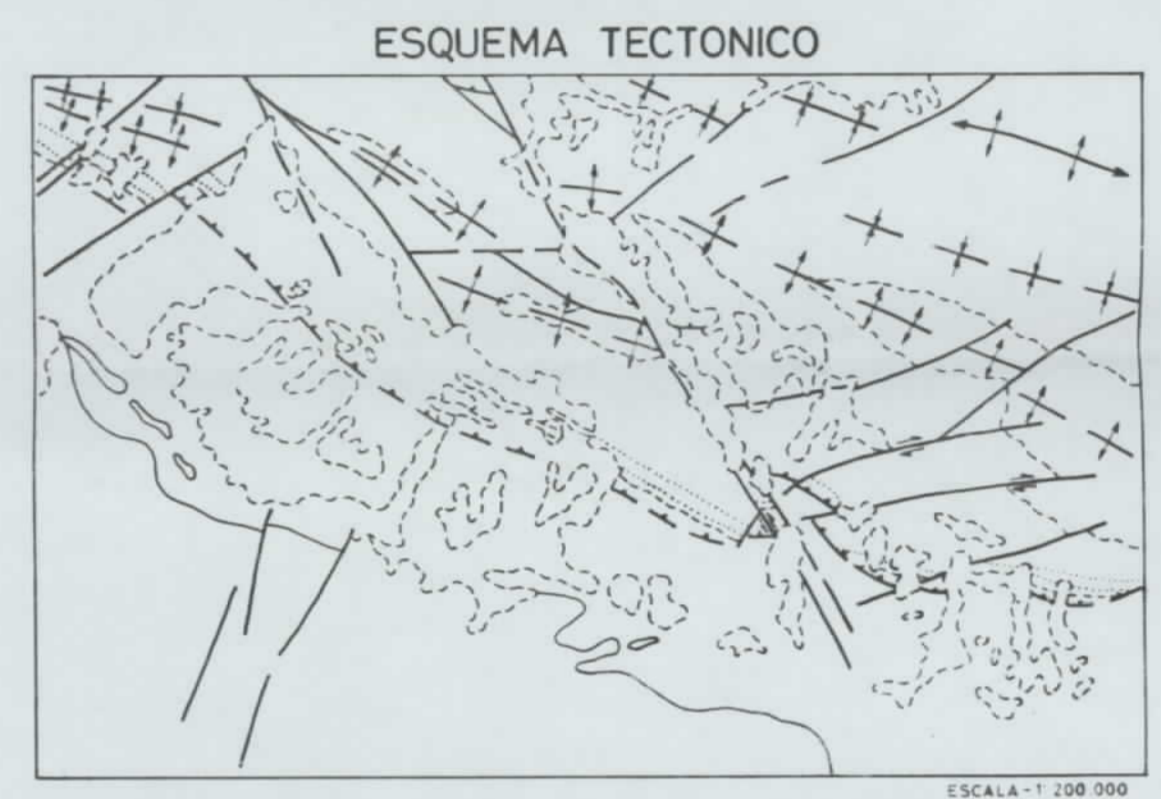
CUATERNARIO	Holoceno	28	29	30
	Pleistoceno	27		
TERCIARIO	Plioceno	26		
	Namuriense	24	25	
CARBONIFERO	Viseense	17		
	Devonico	22		
SILURICO	Superior	21		
	Inferior	20		
ORDOVICICO	Asiguiense	19		
	Caradocense	16		
PRECAMBRIANO	Llanvirniense	15		
	Arengiense	12		
PRECAMBRIANO	Tremadocense	11		
	Prot. Ripense-Vend.	10		

- 30 Conos de deyección
- 29 Arenas y gravas (depósitos aluviales)
- 28 Derrubios recientes (deslizamientos)
- 27 Cuarcitas y pizarras (derrubios de losetas)
- 26 Arcillas arenas y gravas (rañas)
- 24 Pizarras negras y arenosas graudulcas con interstratificación de conglomerados pelmíticos (25)
- 23 Pizarras arenosas y pizarras sericíticas con interstratificación cuarcítica (23)
- 21 Pizarras negras y arenosas.
- 20 Cuarcitas tabreadas
- 19 Pizarras negras y arenosas.
- 18 Calizas y calcarenitas.
- 17 Arenas y pizarras arenosas.
- 16 Arenas, cuarcitas y pizarras arenosas.
- 15 Pizarras negras arenosas y arenosas.
- 14 Rocas pirclásticas intermedias.
- 13 Arenas, cuarcitas tabreadas y pizarras negras.
- 12 Cuarcitas (Cuarcita Armórica)
- 11 Conglomerados oligomíticos cuarcitas arenosas.
- 10 Grupos y pizarras.

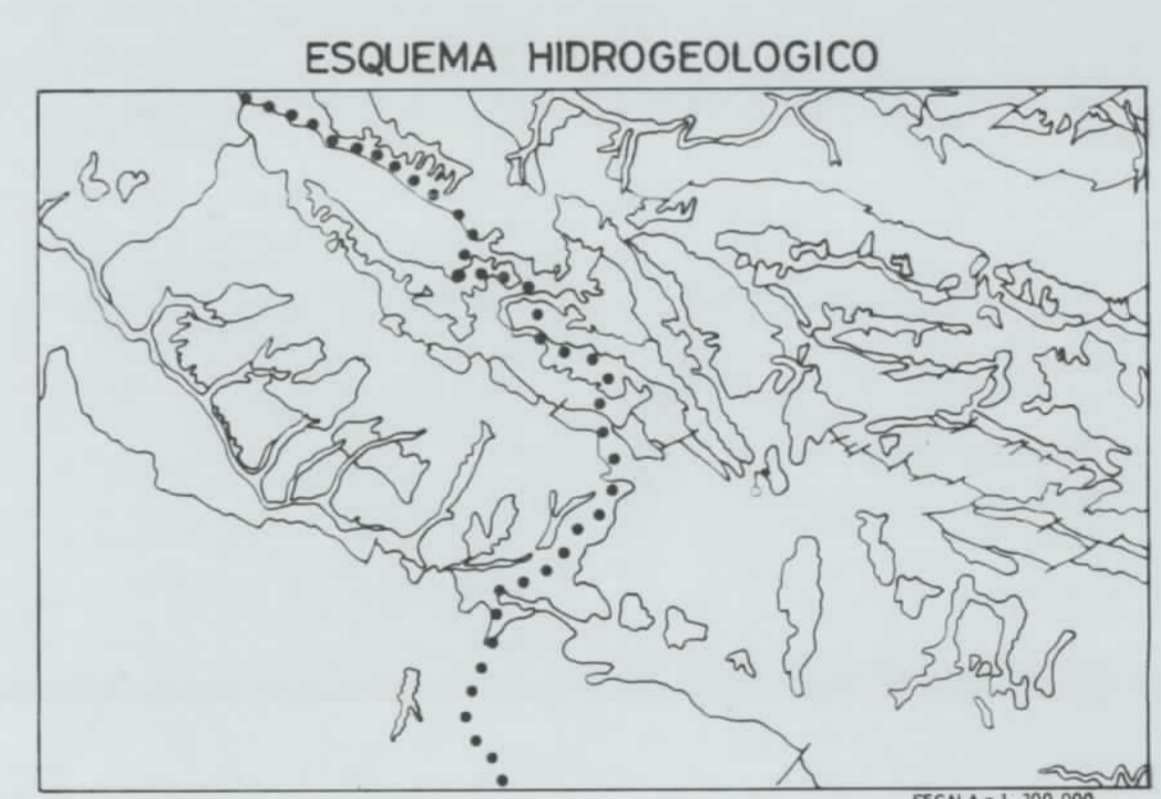
- 4 Diques pódricos rosinos y adamelíticos (2), Diques microclíticos (3), Filones de cuarzo (3).
- 3 Granito basáltico porfídico. Aplitas y pegmatitas (4), Diques megacríticos (5).
- 1 Granodiorita de los Pedrosos. Pódricos granodioríticos (1).



- Terciario-Cuaternario
- Triásico
- Carbonífero
- Devónico
- Silúrico
- Cambrio-Ordovícico
- Precámbrico
- Rocas volcánicas recientes
- Pódricos ácidos
- Rocas graníticas
- Rocas graníticas porfídicas
- Rocas básicas



- Recubrimientos recientes
- Carbonífero
- Devónico
- Silúrico
- Ordovícico
- Precámbrico
- Rocas graníticas indiferenciadas



- CUATERNARIO
 - Permeabilidad media-baja
- TERCIARIO
 - Permeabilidad media-baja
- PALEOZOICO INDEFERENCIADO
 - Impermeable
 - Ordovícico
 - Permeabilidad por fracturación
 - ROCAS INTRUSIVAS
 - Permeabilidad por fracturación
- HIDROLOGIA
 - Divisoria Cuencas Hidrográficas (2º Orden)
 - Manantial
- HIDROGEOLOGIA

SIMBOLOGIA DE MUESTRAS Y FOTOGRAFIAS.

- Muestra puntual.
 - Fotografía puntual.
 - ⊔ Fotografía panorámica.
- | ESPECIALISTA QUE REALIZA LA ESTACION | SIGLAS | Nº DE MUESTRA. |
|--------------------------------------|--------|----------------|
| Fernandez Ruiz J. | D.Q. | 9201-9227 |
| Delgado Quesada M. | P.X. | 9601-9701 |
| Palero Fernandez F. | | |

CORTES GEOLOGICOS

ESCALA HORIZONTAL 1:50.000
VERTICAL 1:50.000

